

DOMINO

Легкая рамная опалубка для стен и фундаментов



Издание 01 | 2015

PERI

Formwork Scaffolding Engineering

Rudolf-Diesel-Strasse 19

89264 Weissenhorn

Germany

Tel. +49 (0)7309.950-0

Fax +49 (0)7309.951-0

info@peri.com

www.peri.com

Важное примечание

При использовании нашей продукции в разных странах, необходимо учитывать местные нормы, в особенности, требования по технике безопасности.

Фотографии в этой брошюре отражают рабочую ситуацию на строящихся объектах, поэтому их нельзя использовать как руководство к действию. В первую очередь, это касается несущих элементов и анкерных деталей.

Для большей наглядности некоторые рисунки изображены не полностью. Возможно на этих рисунках не показано оборудование, необходимое для безопасности, но оно должно быть в наличии.

Оборудования, изображенные в брошюре могут быть в наличии не во всех странах.

Необходимо соблюдать допустимые нагрузки и инструкции по технике безопасности. Все изменения или нестандартные решения требуют дополнительного статического расчета.

Компания PERI оставляет за собой право на техническое усовершенствование своей продукции. Компания не несет ответственность за ошибки и опечатки.

Содержание

DOMINO

- 2 Легкая рамная опалубка для монтажа опалубки без помощи крана

Легкая

- 4 Маленький вес и 5 типов размеров панелей по ширине

Простая

- 7 Одна деталь для всех соединений: выпрямляющий замок BFD

Практичная

- 8 Соединительные точки для установки с различным оборудованием для более быстрого выполнения работы

Стандартное использование DOMINO

- 10 Углы, Т-образные соединения и наполнители можно легко использовать в данной системе

- 12 Элементы DOMINO

DOMINO

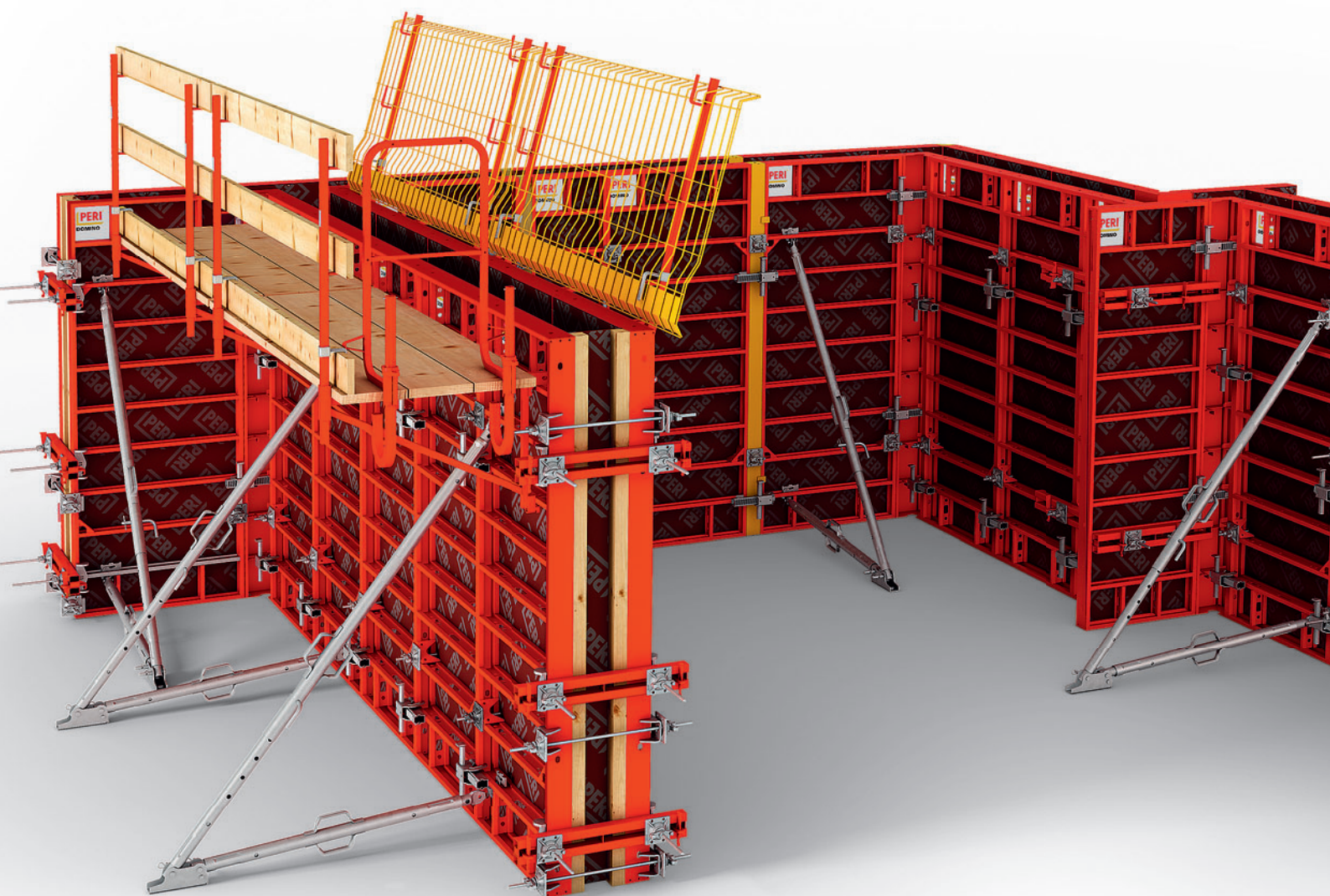
Легкая щитовая опалубка для строительных работ

Компания PERI предлагает легкую и надежную щитовую опалубку DOMINO, которая идеально подходит для выполнения строительных работ.

Опалубочная система может быть приспособлена для разных применений, с использованием соответствующей рамы, углового или временного щита, а также щитов-компенсаторов. Дополнительный каркас консоли используется для того, чтобы обеспечить более безопасные условия для работы платформ. Каркасы DOMINO сделаны из стали или алюминия.

Все элементы системы DOMINO можно легко перемещать без помощи крана. Легкая опалубка идеально подходит для производства следующих изделий:

- Фундаментов
- Стен подвалов и этажей
- Балок
- Бассейнов
- Прямоугольных опор и колонн
- Парапетов и подпорных стен
- Материальных шахтных стволов и небольших транспортных туннелей
- Проектов восстановления зданий



■ **Легкость**

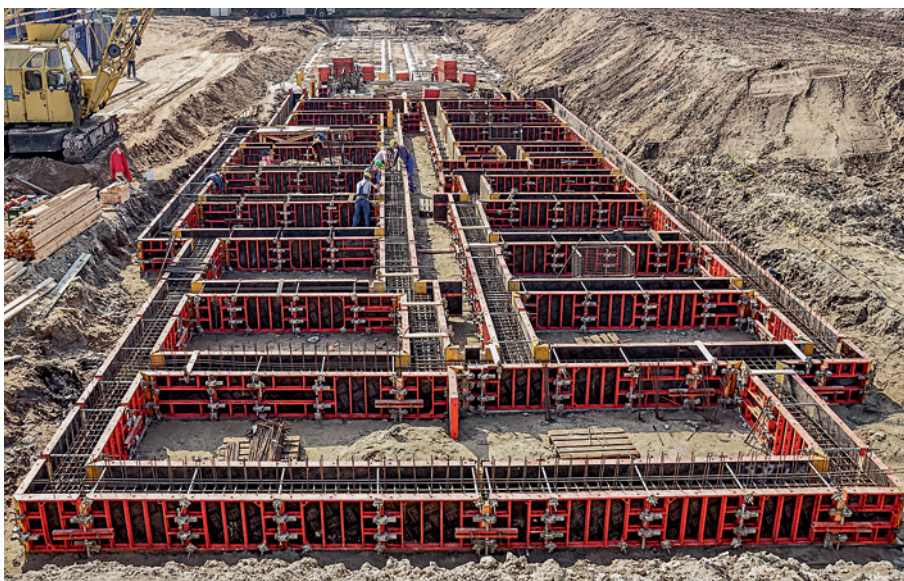
Легковесность конструкции, только 5 значений ширины щитов, возможно использование алюминиевых рам

■ **Простота**

Один компонент практически для всех видов соединений благодаря выпрямляющему замку DRS

■ **Практичность**

Готовые отверстия для крепления стяжек и обширный ассортимент арматуры обеспечивает быстроту выполнения работ в любых ситуациях



Высокое качество, проверенное временем

При изготовлении своих щитовых опалубок компания PERI придает большое значение обеспечению максимально возможной устойчивости к механическому напряжению и долгому сроку службы элементов.

На своем ультрасовременном заводе порошковых красок компания PERI получает окрашенные поверхности рам опалубок с высокой стойкостью к механическим повреждениям и с длительным сроком службы.

Все элементы оцинкованы изнутри и имеют закрытый профиль. Встроенные литые углы придают высокую степень фиксации элементов опалубки.

Простая чистка

Гладкие поверхности и закрытый профиль позволяют в максимальной степени избежать адгезии к бетону и упрощают чистку элементов.



Легкость

Легковесность конструкции и только 5 значений ширины панели

DOMINO представляет собой легкую рамную опалубку с элементами, сделанными из стали или алюминия, предназначенную для небольших проектов подземного и наземного строительства. Стальные и алюминиевые элементы окрашены в красный и желтый цвета соответственно для того, чтобы их было легче различать.

Вес самого тяжелого алюминиевого щита (250 см x 100 см) составляет менее 60 кг. Перенос такого щита может быть осуществлен двумя рабочими без использования грузоподъемного крана.

Выбранные размеры щитов **DOMINO** оптимально подходят для наиболее распространенных случаев возведения малогабаритных конструкций.

Несмотря на это элементы легкой опалубки **DOMINO** также могут иметь более крупные размеры. Для возведения фундаментов высотой 2,5 м требуется только два анкера, что означает 1,25 м² поверхности стены на стяжку.



Алюминиевые элементы имеют желтое покрытие, поэтому их легко отличить от стальных элементов.

	Ширина									
	100	75	50	35	25	DM 75 Многоцелевой элемент	DISE Внутренний угол	DGE Шарнирный угол	DAW Наружный уголок	
Высота	250	 S) 87,700 kg A) 59,500 kg	 S) 71,600 kg A) 47,600 kg	 S) 54,500 kg	 S) 44,100 kg	 S) 37,700 kg	 S) 76,500 kg A) 50,200 kg	 S) 66,000 kg	 A) 40,600 kg	 A) 10,500 kg
	150	 S) 56,500 kg	 S) 46,100 kg	 S) 34,200 kg	 S) 26,900 kg	 S) 22,700 kg	 S) 51,300 kg	 S) 40,000 kg	 A) 23,700 kg	 A) 6,490 kg
	125	 S) 47,300 kg A) 31,000 kg	 S) 38,700 kg A) 24,800 kg	 S) 28,600 kg	 S) 22,400 kg	 S) 18,600 kg	 S) 43,700 kg A) 27,300 kg	 S) 33,300 kg	 A) 21,300 kg	 A) 5,490 kg
	75	 S) 32,400 kg	 S) 26,600 kg	 S) 19,300 kg	 S) 14,500 kg	 S) 12,100 kg	 S) 31,600 kg	 S) 20,500 kg	 A) 14,200 kg	 A) 3,500 kg

5 идеально подобранных значений ширины (25 см, 35 см, 50 см, 75 см и 100 см), а также 4 различных стандартных значения высоты элементов (75 см, 125 см, 150 см и 250 см) позволяют осуществить широкий спектр опалубочных работ.

Пояснения

- A) алюминий.
Элементы с рамами из алюминия (желтое порошковое покрытие)
- S) сталь.
Элементы с рамами из стали (красное порошковое покрытие)

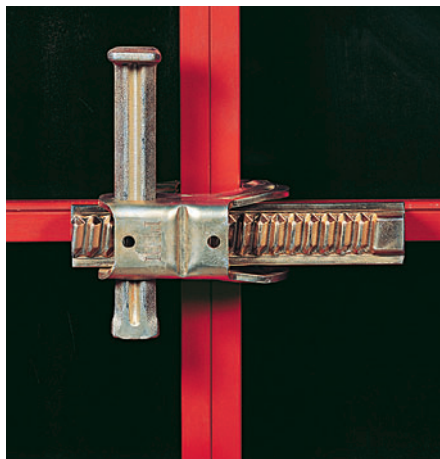


Простота

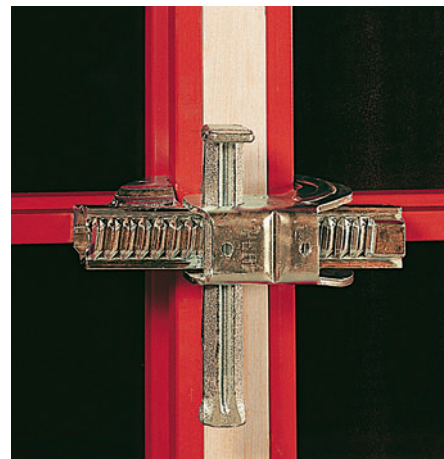
Один компонент практически для всех видов соединений – выпрямляющий замок DRS

Выпрямляющий замок DRS был разработан специально для системы DOMINO и имеет три преимущества: элементы опалубки выравниваются, стягиваются и уплотняются одним приемом. Таким образом, высокая степень выравнивания обеспечивает эффективные опалубочные работы изо дня в день.

Выпрямляющий замок DRS используется для соединений стандартных щитов, внешних и внутренних углов щитов, острых и тупых углов щитов, временных щитов, деревянных щитов-компенсаторов и доборных щитов.



Выпрямляющий замок DRS на соединении стандартного щита (1)

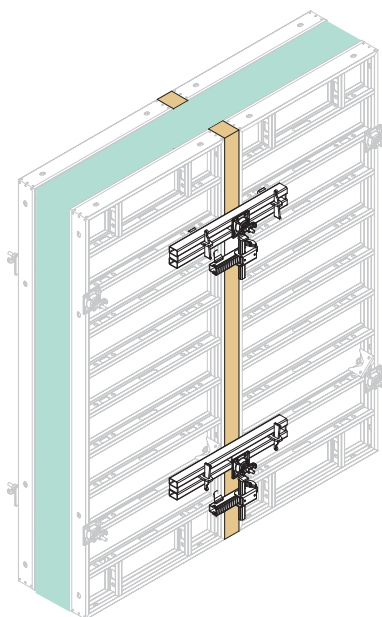


и соединении щита-компенсатора (2) толщиной до 10 см.

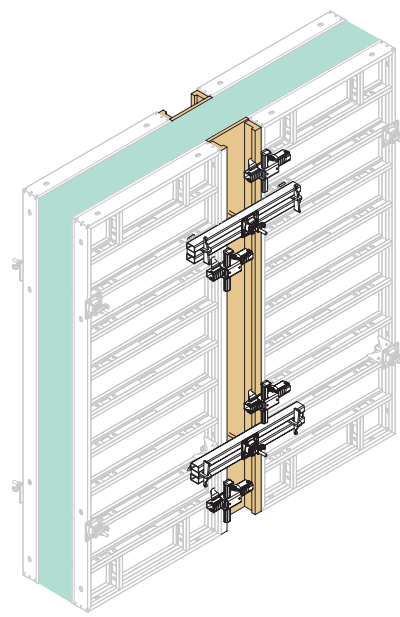
Щиты-компенсаторы с брусками-вставками толщиной не более 10 см соединяются с другими щитами исключительно с применением выпрямляющего замка.

Для щитов-компенсаторов толщиной более 12 см поверх крепления добавляется дополнительная выравнивающая распорка DAR для обеспечения лучшего выравнивания и распределения силы.

Для щитов-компенсаторов толщиной более 30 см может использоваться опора для бруска-вставки DPA. Выравнивающая распорка DAR 80 перераспределяет силу с анкера на прилегающие щиты.



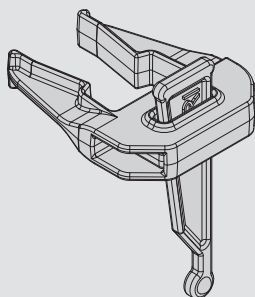
1) Увеличение до 12 см с использованием выпрямляющего замка DRS DOMINO и бруска-вставки, а также 2 анкеров в выравнивающей распорке DAR 80.



2) Увеличение до 30 см с использованием опоры для бруска-вставки DPA, а также 2 анкеров в выравнивающей распорке DAR 80.

Клиновидная муфта DSK DOMINO

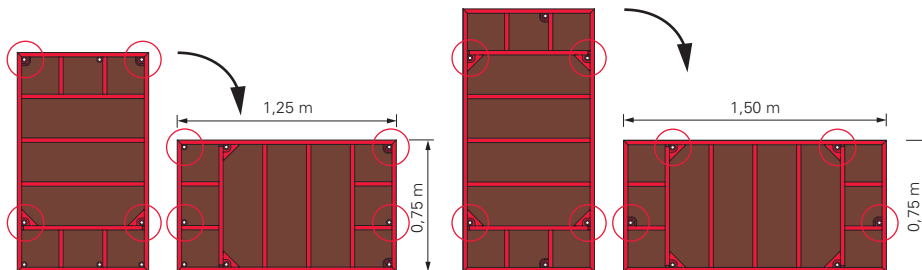
В качестве альтернативного варианта для соединения щитов без больших нагрузок у основания может использоваться клиновидная муфта.



Практичность

Готовые отверстия для крепления стяжек и обширный ассортимент арматуры обеспечивают быстроту выполнения работ в любых ситуациях

Отверстия для крепления стяжек проделываются таким образом, что стяжки не соприкасаются со спускными желобами или частым армированием. Все крестообразные распорки на щитах DOMINO оснащены отверстиями для широкого спектра соединительных элементов.

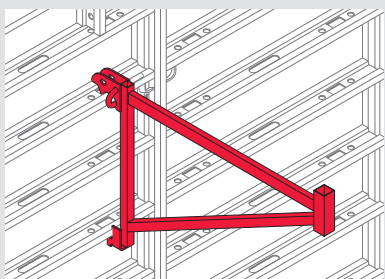
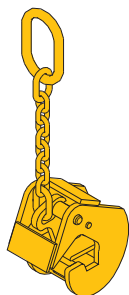


Готовые отверстия для крепления стяжек. Благодаря готовым отверстиям для крепления стяжек можно избежать взаимодействия с препятствующими элементами, что позволяет легко установить анкеры, расположенные близко к земле.

Таким образом, система DOMINO идеально подходит для опалубки фундаментов. Благодаря готовым отверстиям для крепления стяжки щиты (125 см, 150 см) могут быть расположены как вертикально, так и горизонтально.

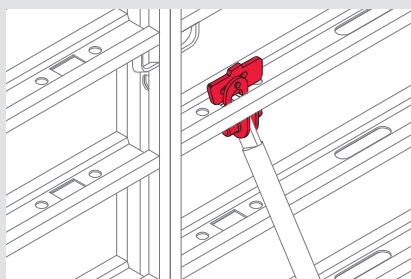
Подъемный крюк DOMINO

Подъемный крюк может выдерживать грузы до 500 кг, что позволяет осуществлять перемещение крупногабаритных щитов или щитовых блоков в вертикальном положении. Следует всегда использовать два подъемных крюка для перемещения каждого щита.



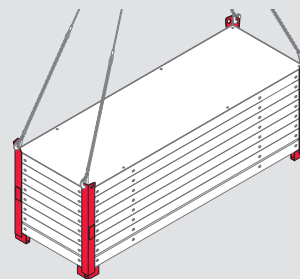
Кронштейн лесов DOMINO

Кронштейн подмостей DG 85 для монтажа 85-сантиметровой эстакады для бетонирования. Максимальное расстояние между кронштейнами – 2 м, что является экономически эффективным, а временная нагрузка – 150 кг/м². Настил и ограждения монтируются в соответствии с нормой DIN 4420. Заднее ограждение монтируется при помощи стоек ограждения HSGP.



Адаптер подкоса DOMINO

Адаптер подкоса DRA используется для соединения подпорок, работающих в цикле растяжение-сжатие, и надбетонков с горизонтальными и вертикальными распорками.



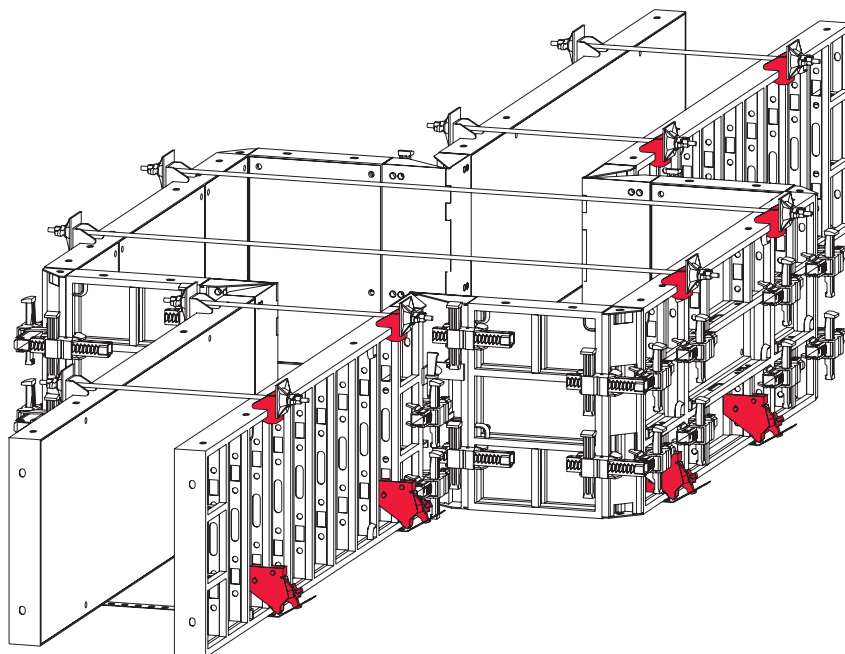
Стойка для штабелирования DOMINO

Для операций с использованием грузоподъемного крана и вилочного подъемника минимум 2 и максимум 8 щитов укладываются штабелем, используя 4 погрузчика.

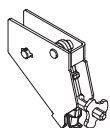
Муфта стяжки фундаментов и кронштейн верхней стяжки для ленточных фундаментов и фундаментов под колонну

Муфта стяжки фундаментов DOMINO служит для опалубки фундаментов, изменения положения нижней стяжки позволяет сэкономить рабочее пространство и сократить объем земляных работ. Натяжение перфоленты производится самоочищающимся шестигранным шпинделем.

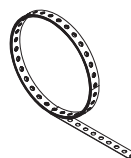
При применении подвески тяжей в верхнем ряду анкеров установка элементов DOMINO четко друг напротив друга не обязательна. Анкеровка возможна в любой точке элемента.



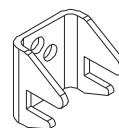
Муфта стяжки фундаментов DLS



Перфорированная муфта стяжки фундаментов

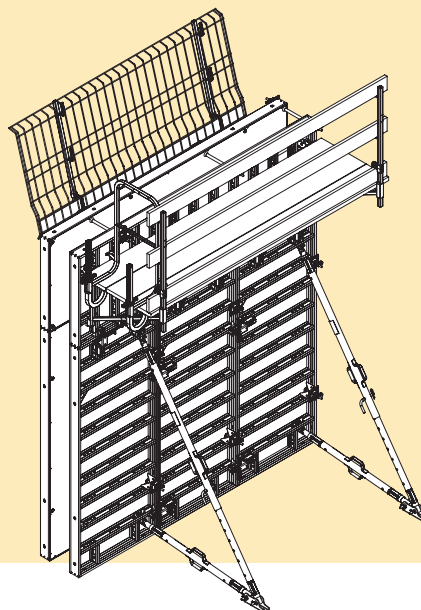


Подвеска тяжей DAH



Высокое допустимое давление свежего бетона

Для высоты бетонирования до 2,5 м оборудование DOMINO выдерживает полную гидростатическую нагрузку и соответствует норме DIN 18202, Таблица 3, строка 7 (стальные щиты) и строка 6 (алюминиевые щиты). Для бетонирования с большей высотой допустима нагрузка от свежееуложенной бетонной смеси 60 кН/м² для стальных щитов в соответствии с DIN 18202, Таблица 3, строка 6. Высокие допустимые нагрузки от бетона обеспечивают быстрое бетонирование и получение крайне гладких бетонных поверхностей.



Готовая к применению опалубка DOMINO с подпорками, работающими в цикле растяжение-сжатие, и эстакада для бетонирования.

Стандартное применение оборудования DOMINO

Углы, Т-образные соединения и вставки могут быть получены с использованием опалубочной системы

Углы и Т-образные соединения могут быть получены, используя элементы системы DOMINO. В данном случае также действует принцип, согласно которому все ситуации на рабочей площадке могут быть решены с минимальным использованием дополнительных элементов.

Два щита 50 см, внешний угловой щит с профилем и внутренний стальной щит под углом 90° являются единственными элементами, необходимыми

ми для получения прямого угла. Углы от 75° до 165° могут быть получены при помощи углового шарнирного щита.

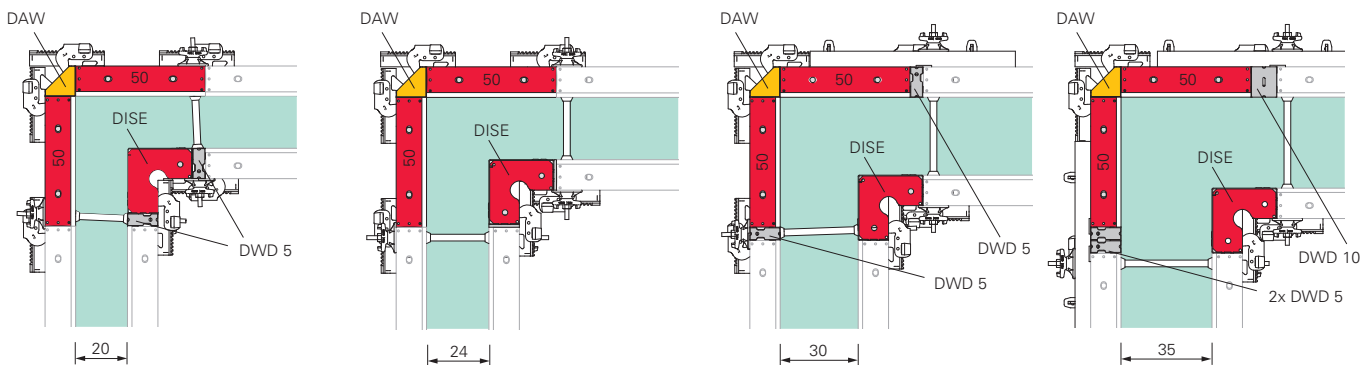
Т-образные соединения обычно можно получить при помощи одного щита 75 см и двух внутренних угловых стальных щитов или при помощи двух шарнирных угловых щитов. При помощи компенсатора толщины стен можно увеличить толщину от 15 до 35 см, используя вставки 5 см. Другие промежуточные размеры, которые не

входят в систему DOMINO, могут быть получены при помощи продольных компенсаторов.

Выравнивание, стягивание и уплотнение опалубки обеспечивается выпрямляющим замком DRS для более длинных продольных компенсаторов в соединении с выравнивающими распорками.

Базовые правила для получения прямых углов

Наружная опалубка угла Щит D 50, угловой щит DAW

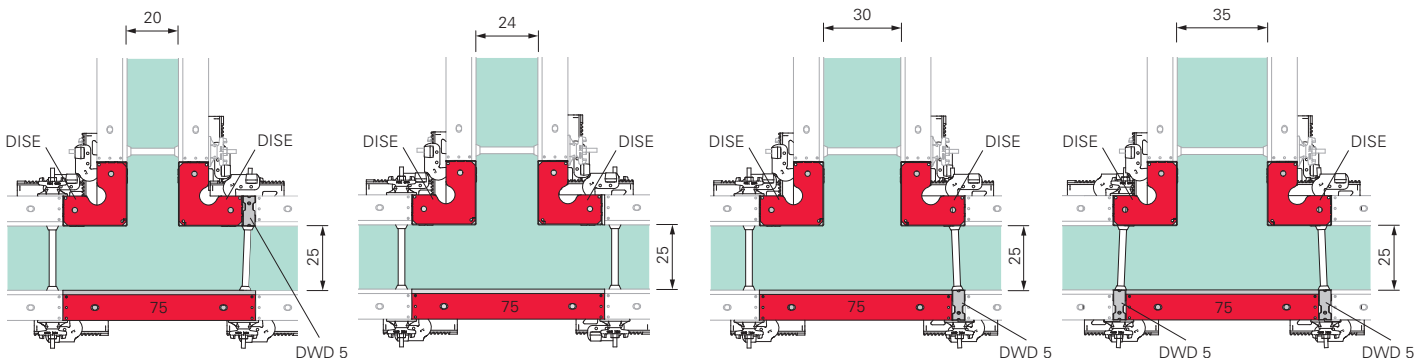


Внутренняя опалубка угла

Внутренний стальной угловой щит DSE, отрегулированный под толщину стены при помощи щита-компенсатора DWD или бруса-вставки.

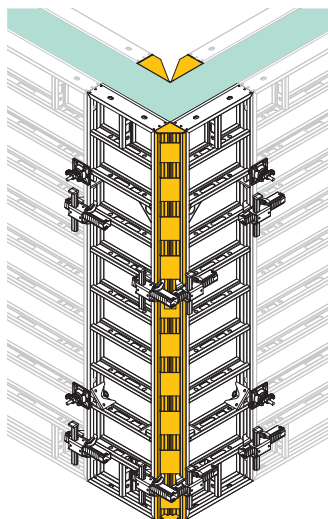
Базовые правила для получения Т-образных соединений

Наружная опалубка угла Щит D 75

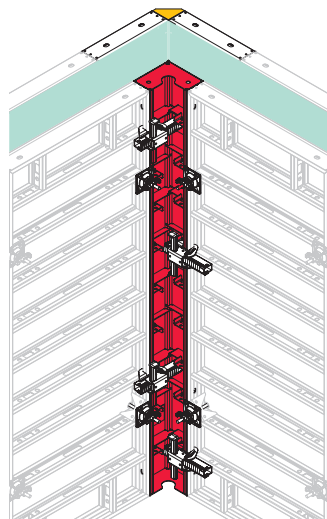


Внутренняя опалубка угла

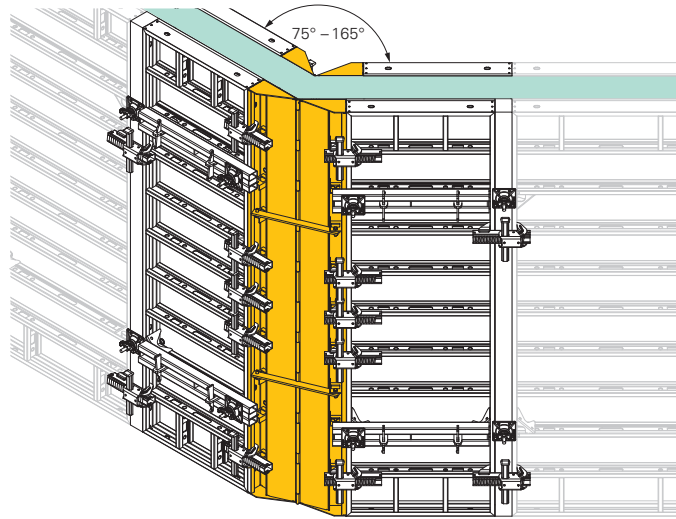
Внутренний стальной щит DISE, отрегулированный под толщину стены при помощи щита-компенсатора DWD или бруса-вставки.



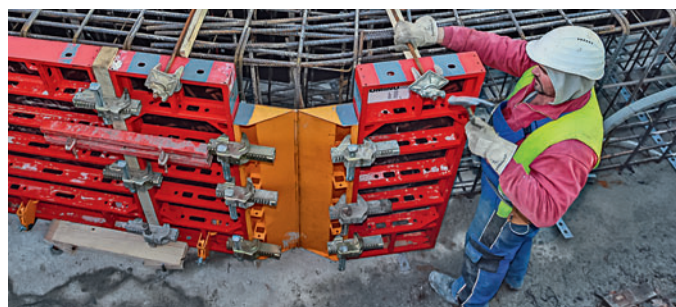
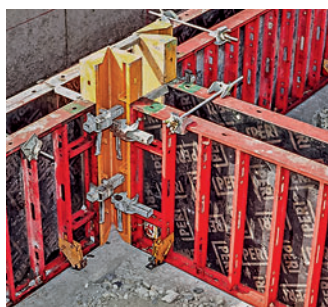
На внешних угловых щитах требуется два выпрямляющих замка DRS с каждой стороны для высоты 2,5 м.



Для внутренних угловых щитов и стыков стандартных щитов требуется два выпрямляющих замка DRS для высоты 2,5 м.



С помощью угловых шарнирных щитов могут быть получены углы от 75° до 165°.

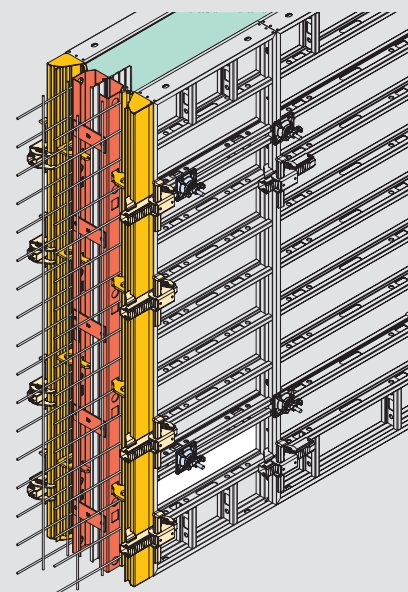
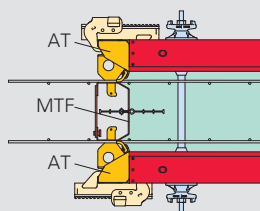
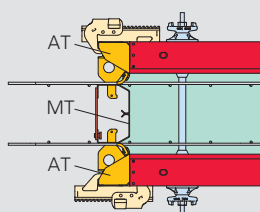


Временный опалубочный щит DOMINO

Щит AT/MTF с непрерывным армированием с наличием или без гидроизоляции:

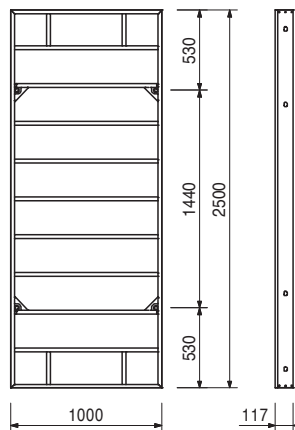
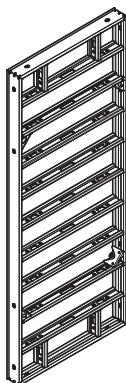
- Экономия времени мин 40%
- Без повреждений для обшивки опалубки

Резиновая кромка обеспечивает постоянную толщину армирования макс. 26 мм.



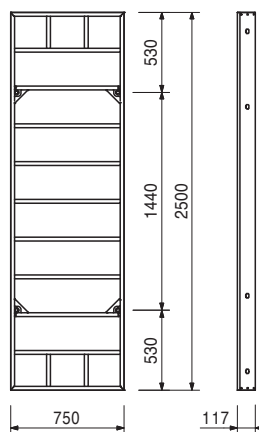
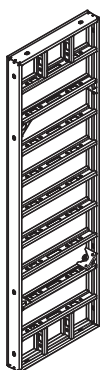
Арт. №	Вес, кг
066020	87,600

Элемент D 250 x 100
Элемент из стали с фанерой 15 мм.



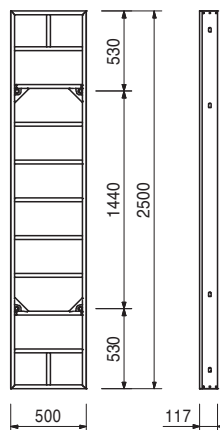
066022	71,500
--------	--------

Элемент D 250 x 75
Элемент из стали с фанерой 15 мм.



066025	54,400
--------	--------

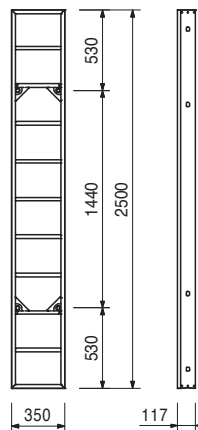
Элемент D 250 x 50
Элемент из стали с фанерой 15 мм.



Арт. №	Вес, кг
125501	44,100

Элемент D 250 x 35

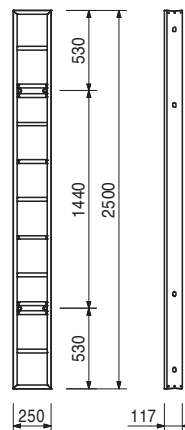
Стальной элемент с фанерой толщиной 15 мм.



066026	37,700
--------	--------

Элемент D 250 x 25

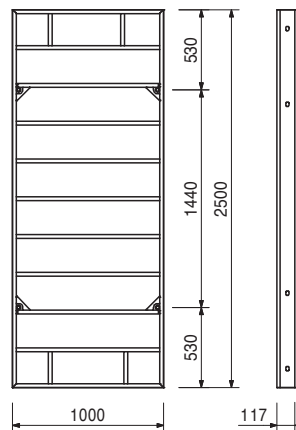
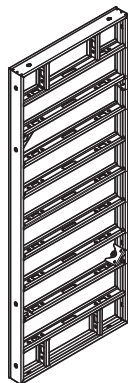
Стальной элемент с фанерой толщиной 15 мм.



066021	59,400
--------	--------

Элемент DA 250 x 100

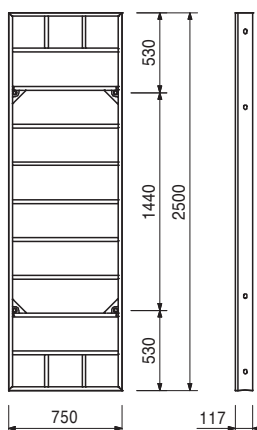
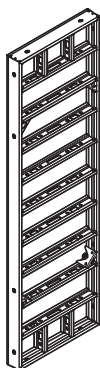
Алюминиевый элемент с фанерой толщиной 18 мм.



Арт. №	Вес, кг
066023	47,500

Элемент DA 250 x 75

Алюминиевый элемент с фанерой толщиной 15 мм.



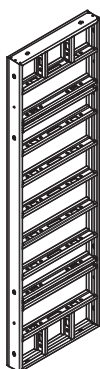
066024	76,500
066032	50,200

Многоцелевой элемент DM/DMA 250

Многоцелевой элемент DM 250 x 75

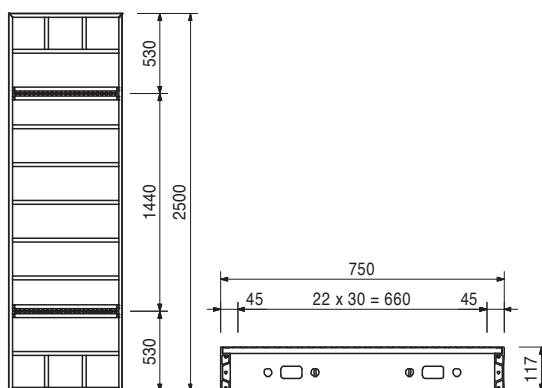
Многоцелевой элемент DMA 250 x 75

Элемент из стали/алюминия с фанерой 15 мм.
Для не прямых углов, примыканий к стене и т.д.



В комплект входит

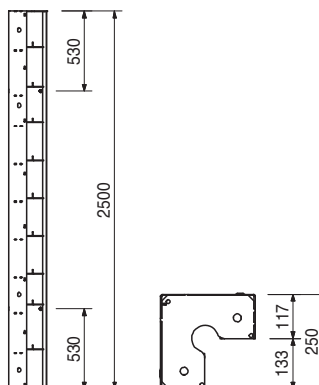
030290 Заглушка Ø 20 мм (46 шт.)



126242	67,200
--------	--------

Шарнирный угол DGE 250

Для внутренних углов 90°.



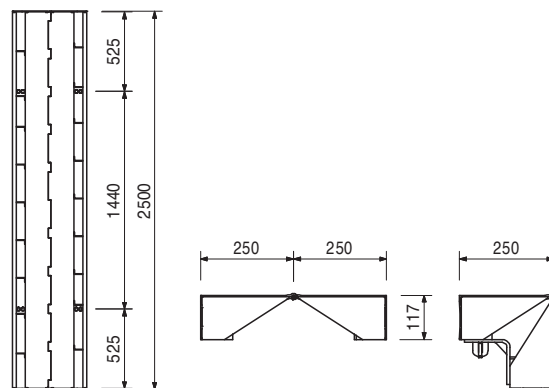
Арт. №	Вес, кг
066029	40,600

Шарнирный угол DGE 250

Элемент Alu с алюминиевой фанерой. Для острых и тупых углов от 75°, используется снаружи и внутри.

В комплект входит

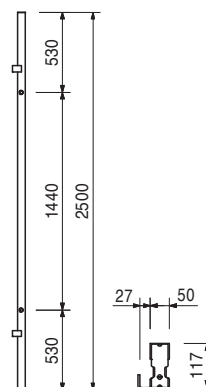
06600 Фиксатор DEA 90° (2 шт.)



066030	7,820
--------	-------

Доборная вставка DWD 250 x 10

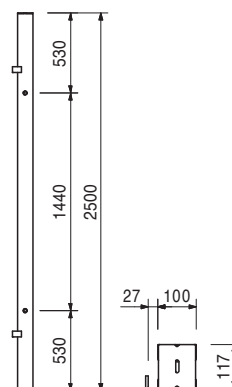
Для добора по толщине стены.



101986	11,600
--------	--------

Доборная вставка DWD 250 x 5

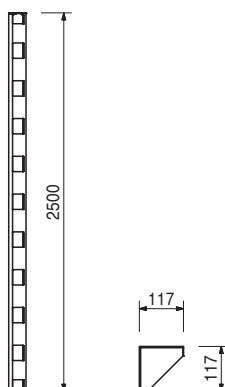
Для добора по толщине стены.



Арт. №	Вес, кг
066028	10,500

Наружный уголок DAW 250

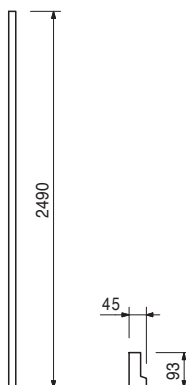
Для соединения элементов на внешних углах 90°.



066033	4,150
--------	-------

Накладка для фанеры DPA 250

Для закрытия промежутка с помощью доборной фанеры толщиной 21 мм.



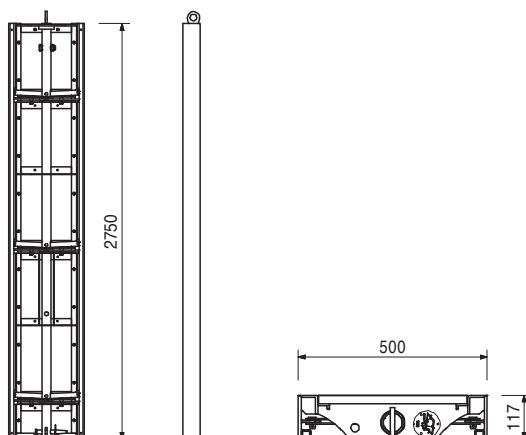
111603	148,000
--------	---------

Шахтный элемент DSE 275

Для распалубки и перемещения комплекта внутренней опалубки шахт.

Техническая характеристика

Грузоподъемность на точке подвески: 2,0 т.



Принадлежности

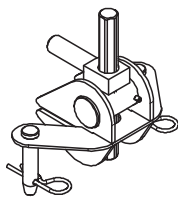
111665	4,360
--------	-------

Шпindelъ шахтного элемента DSE

Арт. №	Вес, кг
111665	4,360

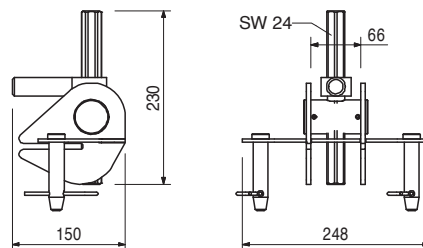
Шпindelь шахтного элемента DSE

Применяется при использовании шахтного элемента DSE, чтобы перемещать его назад в исходное положение. 1 шт. на каждый шахтный элемент DSE.



В комплект входит

- 105822 Палец Ø 20 x 102, оц. (2 шт.)
- 022230 Пружинный шплинт 5/1, оц. (2 шт.)



101927	16,200
108855	17,900

Элементы рабочего шва DOMINO AT

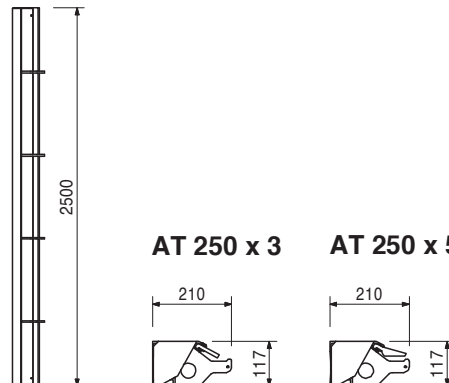
Элемент рабочего шва DOMINO AT 250 x 3

Элемент рабочего шва DOMINO AT 250 x 5

Боковая деталь для торцевой опалубки.

Примечание

Защитный слой бетона ок. 30 или 50 мм



101928	27,100
101929	31,200
101930	36,000
101931	39,700

Элементы рабочего шва DOMINO MTF 250

Элемент рабочего шва DOMINO MTF 250 x 20

Элемент рабочего шва DOMINO MTF 250 x 24/25

Элемент рабочего шва DOMINO MTF 250 x 30

Элемент рабочего шва DOMINO MTF 250 x 35/36

В

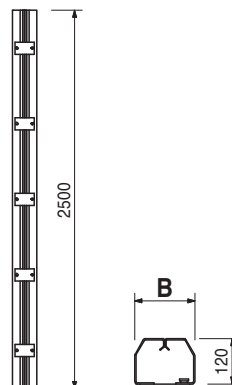
118

158

218

268

С возможностью вставить гидроизоляционную ленту.

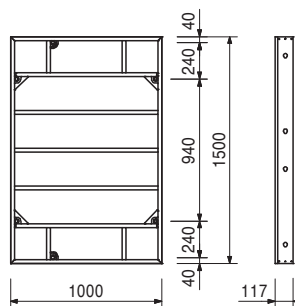
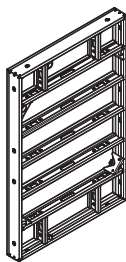


Рамная опалубка DOMINO



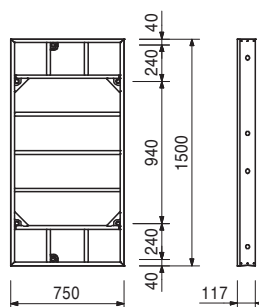
Арт. №	Вес, кг
124498	56,500

Элемент D 150 x 100
Элемент из стали с фанерой 15 мм.



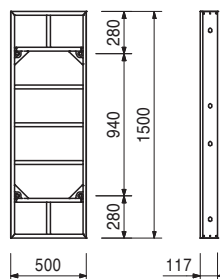
124504	46,100
--------	--------

Элемент D 150 x 75
Элемент из стали с фанерой 15 мм.



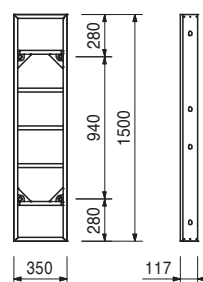
124510	34,200
--------	--------

Элемент D 150 x 50
Элемент из стали с фанерой 15 мм.



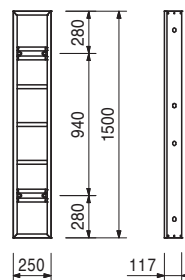
124517	26,800
--------	--------

Элемент D 150 x 35
Элемент из стали с фанерой 15 мм.



Арт. №	Вес, кг
124523	22,700

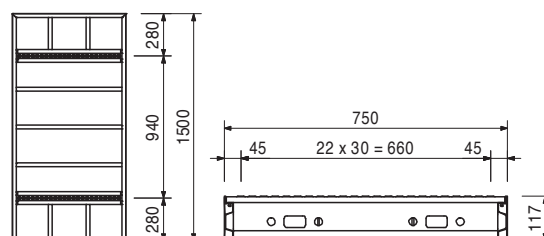
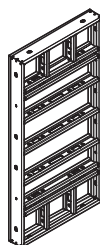
Элемент D 150 x 25
Элемент из стали с фанерой 15 мм.



124538	51,300
--------	--------

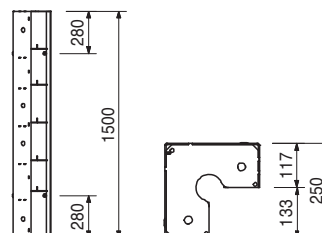
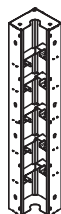
Многоцелевой элемент LWM 150 x 75
Элемент из стали с фанерой 15 мм. Для непря-
мых углов, примыканий к стене и т.д.

В комплект входит
030290 Заглушка Ø 20 мм (46 шт.)



126286	40,800
--------	--------

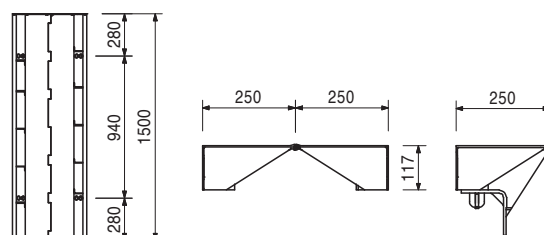
Внутренний стальной угол DISE 150
Для внутренних углов 90°.



124605	23,700
--------	--------

Шарнирный угол DGE 150
Элемент Alu с алюминиевой фанерой. Для
острых и тупых углов от 75°, используется сна-
ружи и внутри.

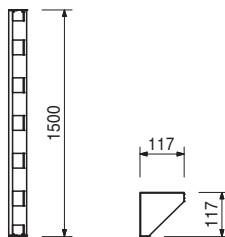
В комплект входит
066100 Фиксатор DEA 90° (1 шт.)



Арт. №	Вес, кг
124608	6,490

Наружный угол DAW 150

Для соединения элементов на внешних углах 90°.



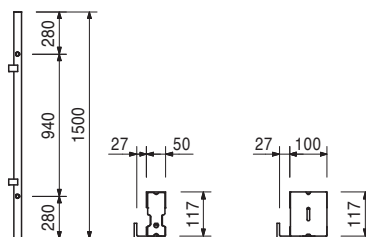
125944	4,790
125660	7,060

Доборные вставки DWD 150

Доборные вставки DWD 150/5

Доборные вставки DWD 150/10

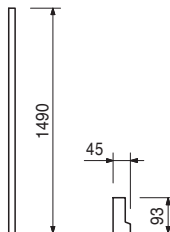
Для добора по толщине стены.



124577	2,480
--------	-------

Накладка для фанеры DPA 150

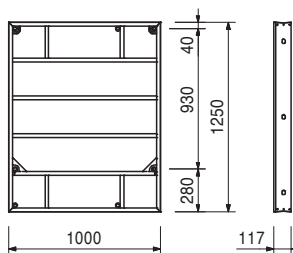
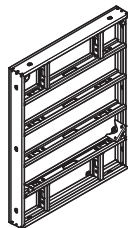
Для добора при помощи фанеры толщиной 21 мм.



066040	47,300
--------	--------

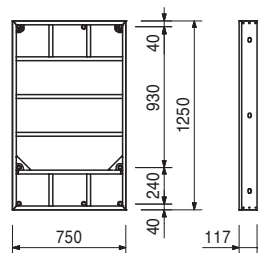
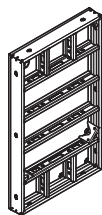
Элемент D 125 x 100

Элемент из стали с фанерой 15 мм.



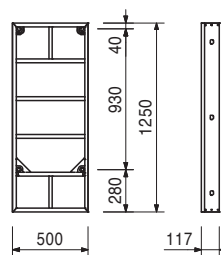
Арт. №	Вес, кг
066041	38,700

Элемент D 125 x 75
Элемент из стали с фанерой 15 мм.



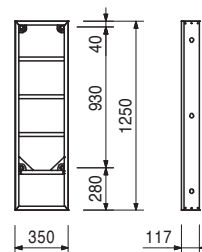
066043	28,600
--------	--------

Элемент D 125 x 50
Элемент из стали с фанерой 15 мм.



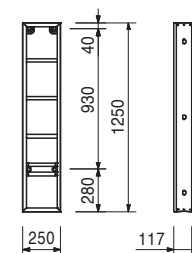
125494	22,400
--------	--------

Элемент D 125 x 35
Элемент из стали с фанерой 15 мм.



066044	18,600
--------	--------

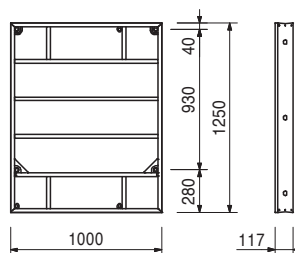
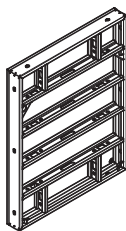
Элемент D 125 x 25
Элемент из стали с фанерой 15 мм.



Арт. №	Вес, кг
066050	31,100

Элемент DA 125 x 100

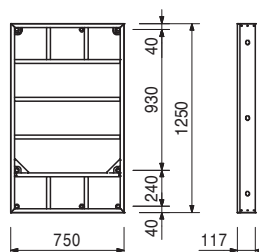
Элемент из алюминия с фанерой 15 мм.



066051	24,800
--------	--------

Элемент DA 125 x 75

Элемент из алюминия с фанерой 15 мм.



066042	43,700
066052	27,300

Многоцелевые элементы DM/DMA 125

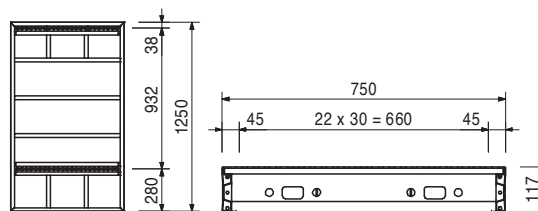
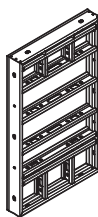
Многоцелевой элемент DM 125 x 75

Многоцелевой элемент DMA 125 x 75

Элемент из стали/алюминия с фанерой 15 мм.
Для не прямых углов, примыканий к стене и т.д.

В комплект входит

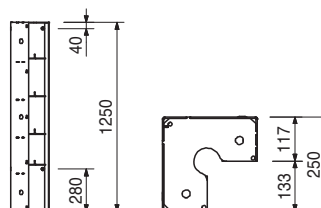
030290 Заглушка Ø 20 мм (46 шт.)



126280	34,200
--------	--------

Шарнирный угол DISE 125

Для внутренних углов 90°.



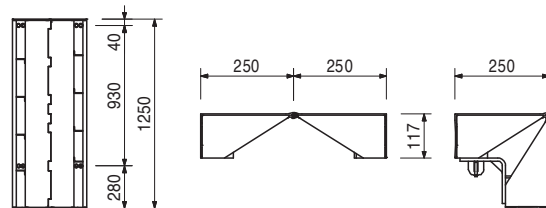
Арт. №	Вес, кг
066047	21,300

Шарнирный угол DGE 125

Элемент Alu с алюминиевой фанерой. Для острых и тупых углов от 75°, используется снаружи и внутри.

В комплект входит

066100 Фиксатор DEA 90° (1 шт.)



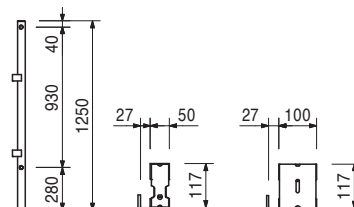
066048	4,030
101964	5,940

Доборные вставки DWD 125

Доборная вставка DWD 125 x 5

Доборная вставка DWD 125 x 10

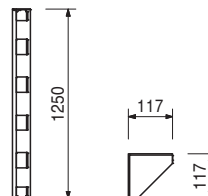
Для добора по толщине стены.



066046	5,490
--------	-------

Наружный уголок DAW 125

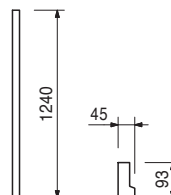
Для соединения элементов на внешних углах 90°.



066053	2,070
--------	-------

Накладка для фанеры DPA 125

Для закрытия промежутка с помощью доборной фанеры толщиной 21 мм.



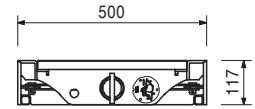
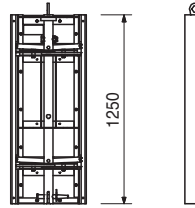
Арт. №	Вес, кг
111655	77,100

Шахтный элемент DSE 125

Для распалубки и перемещения комплекта внутренней опалубки шахт.

Техническая характеристика

Грузоподъемность на точке подвески: 2,0 т.



Принадлежности

111665	4,360
--------	-------

Шпindelь шахтного элемента DSE

101934	8,140
108856	8,980

Элементы рабочего шва DOMINO AT Элемент рабочего шва DOMINO AT 125 x 3 Элемент рабочего шва DOMINO AT 125 x 5

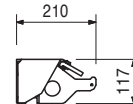
Наружная часть элемента рабочего шва для торцевой опалубки

Примечание

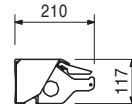
Защитный слой бетона ок. 30 или 50 мм



AT 125 x 3



AT 125 x 5



101935	14,600
101936	15,200
101937	17,500
101940	19,300

Элементы рабочего шва DOMINO MTF Элемент рабочего шва DOMINO MTF 125 x 20 Элемент рабочего шва DOMINO MTF 125 x 24/25 Элемент рабочего шва DOMINO MTF 125 x 30 Элемент рабочего шва DOMINO MTF 125 x 35/36

С возможностью закладки гидроизоляционной ленты для торцевой опалубки.

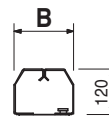
B

118

158

218

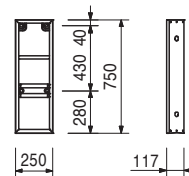
268



066064	12,100
--------	--------

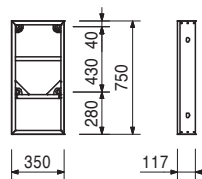
Элемент D 75 x 25

Элемент из стали с фанерой 15 мм.



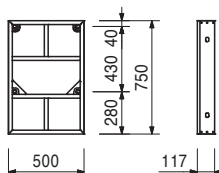
Арт. №	Вес, кг
125486	14,500

Элемент D 75 x 35
Элемент из стали с фанерой 15 мм.



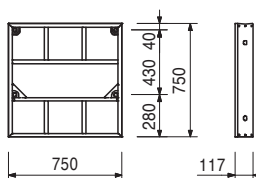
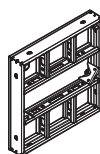
066063	19,300
--------	--------

Элемент D 75 x 50
Элемент из стали с фанерой 15 мм.



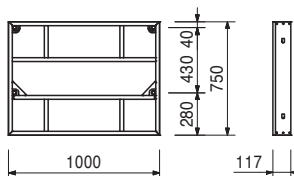
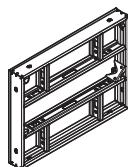
066061	26,500
--------	--------

Элемент D 75 x 75
Элемент из стали с фанерой 15 мм.



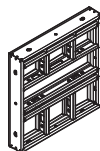
066060	32,400
--------	--------

Элемент D 75 x 100
Элемент из стали с фанерой 15 мм.

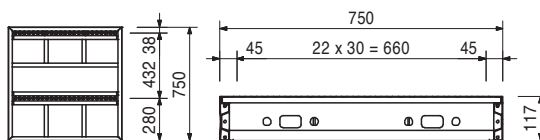


066062	31,600
--------	--------

Многоцелевой элемент DM 75 x 75
Элемент из стали с фанерой 15 мм. Для непря-
мых углов, примыкания к стене, опалубки тор-
цов и т.д..

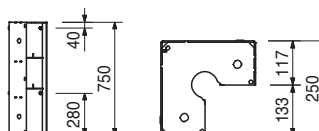


В комплект входит
030290 Заглушка Ø 20 мм (46 шт.)



126274	21,000
--------	--------

Шарнирный угол DISE 75
Для внутренних углов 90°.



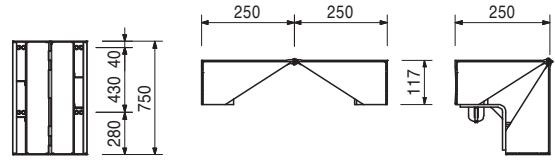
Арт. №	Вес, кг
066067	14,200

Шарнирный угол DGE 75

Элемент Alu с алюминиевой фанерой. Для острых и тупых углов от 75°, используется снаружи и внутри.

В комплект входит

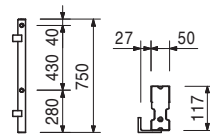
066100 Фиксатор DEA 90° (1 шт.)



066068	2,520
--------	-------

Доборная вставка DWD 75 x 5

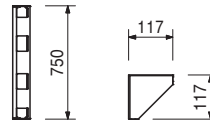
Для добора по толщине стены.



066066	3,500
--------	-------

Наружный уголок DAW 75

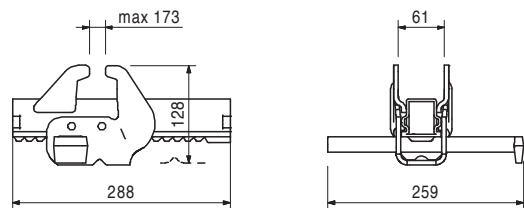
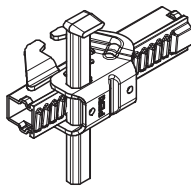
Для соединения элементов на внешних углах 90°.



066080	3,940
--------	-------

Выпрямляющий замок DRS

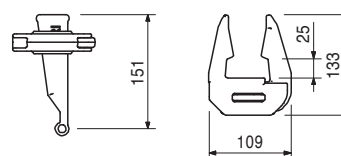
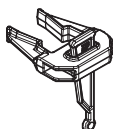
Для всех соединений элементов в системе DOMINO, включая добор брусом до 12 см.



066081	1,160
--------	-------

Клиновой замок DKS

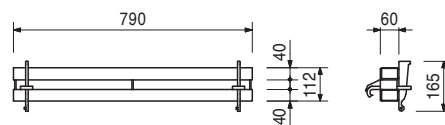
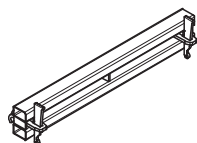
Для соединения стандартных элементов DOMINO без высоких требований.



Арт. №	Вес. кг
066084	8,510

Выравнивающий ригель DAR 80

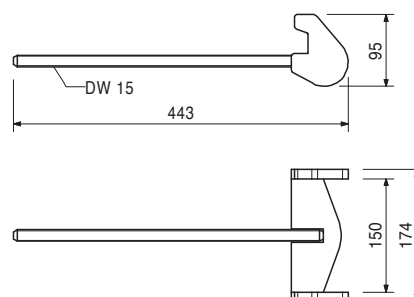
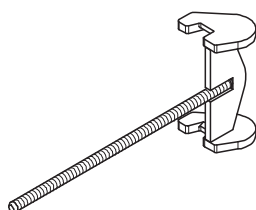
Применяется при доборе по длине, при опалубке торцов, наращивании и нестандартных решениях в системе DOMINO. С нетеряемыми крепежными деталями.



110406	2,100
--------	-------

Торцевой тяж-2 DSA

Для передачи усилия от торцевой опалубки на раму элементов DOMINO. Резьба DW 15.



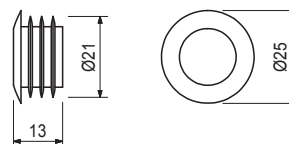
030290	0,002
--------	-------

Заглушка Ø 20 мм.

Для закрытия лишних анкерных отверстий Ø 20 мм.

Примечание

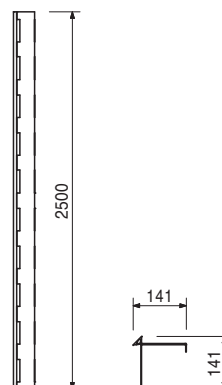
Упаковка: 500 шт.



066088	2,030
--------	-------

Фаскообразователь DSD 250

Для опалубки колонн и наружных углов DOMINO.



Арт. №	Вес, кг			
066086	1,110	<p>Подвеска тяжёлой ДАН, оцинк. Для анкерки вне рамы независимо от шага, особенно при фундаментах.</p>	<p>Техническая характеристика Допустимое растягивающее усилие анкера: Отверстие 1 = 20 кН Отверстие 2 = 10 кН</p>	
066100	1,470	<p>Фиксатор DEA 90° Для внутренних углов 90°.</p>		
066095	1,060	<p>Фиксатор DGE 135° внутри Для внутренних углов 135°.</p>	<p>В комплект входит 710224 6-гр. болт ISO 4017 M12 x 40-8.8, оц. (2 шт.)</p>	
066097	1,560	<p>Фиксатор DGE 135° снаружи Для наружных углов 135°.</p>	<p>В комплект входит 710224 6-гр. болт ISO 4017 M12 x 40-8.8, оц. (2 шт.)</p>	
111665	4,360	<p>Шпindelь шахтного элемента DSE Применяется при использовании шахтного элемента DSE, чтобы перемещать его назад в исходное положение. 1 шт. на каждый шахтный элемент DSE.</p>	<p>В комплект входит 105822 Палец Ø 20 x 102, оц. (2 шт.) 022230 Пружинный шплинт 5/1, оц. (2 шт.)</p>	

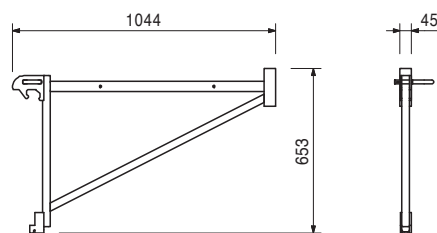
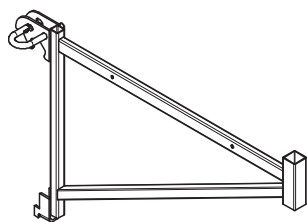
Арт. №	Вес, кг
066085	6,970

Кронштейн лесов DG 85

Для монтажа рабочей платформы или платформы для бетонирования в системе DOMINO.

Техническая характеристика

Допустимая нагрузка 150 кг/м² при расчетной ширине 1,50 м.



Принадлежности

116292	4,730
--------	-------

Стойка ограждения HSGP-2

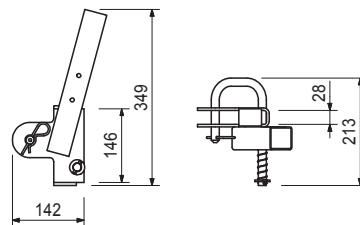
106877	2,730
--------	-------

Крепеж стойки ограждения DOMINO

Для монтажа защитного ограждения к элементам DOMINO.

В комплект входит

018060 Пружинный шплинт 4/1, оц. (1 шт.)



Принадлежности

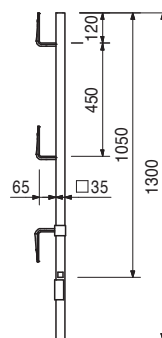
116292	4,730
--------	-------

Стойка ограждения HSGP-2

116292	4,730
--------	-------

Стойка ограждения HSGP-2

Для сборки ограждения от падения в различных системах.



Арт. №	Вес, кг
066091	6,330

Крановый захват DOMINO 500 кг

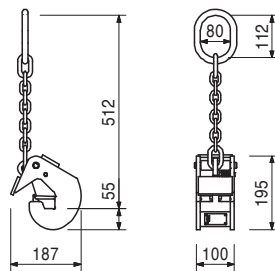
Для транспортировки элементов системы DOMINO.

Примечание

Соблюдать руководство по эксплуатации!

Техническая характеристика

Допустимая грузоподъемность: 500 кг.



066094	8,040
--------	-------

Стойка для штабелирования DOMINO DSR, оц.

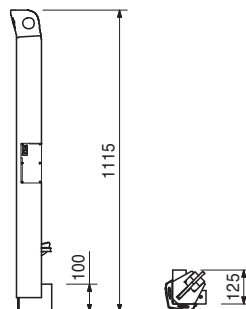
Для штабелирования и транспортировки от 2 до 8 элементов DOMINO любого размера. Для транспортировки краном или автопогрузчиком. 4 шт. на каждый штабель.

Примечание

Соблюдать руководство по эксплуатации!

Техническая характеристика

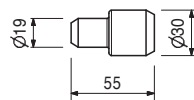
Допустимая грузоподъемность 250 кг. на каждую стойку, 1 т. на штабель.



066093	0,020
--------	-------

Направляющая для штабелирования DOMINO DSH

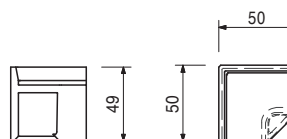
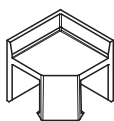
Синтетический материал. Предотвращает боковое скольжение элементов.



066099	0,030
--------	-------

Уголок для штабелирования DOMINO DSW

Для штабелирования элементов DOMINO. 4 шт. на каждый штабель.



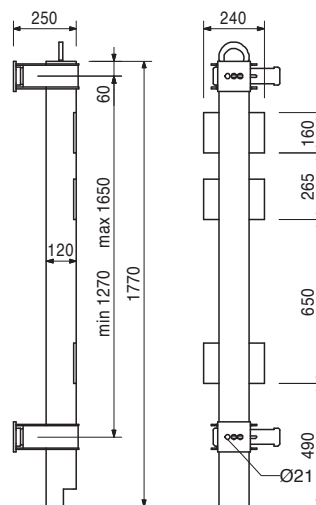
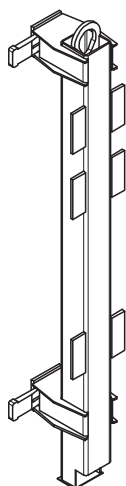
Арт. №	Вес, кг
027680	49,600

Соединительная рейка SB-1,2 - MX/TR/D

Для монтажа опорной рамы SB-1, 2 к элементам MAXIMO, TRIO и DOMINO.

Техническая характеристика

Грузоподъемность на точке подвески: 1,0 т при угле наклона стропы $\leq 15^\circ$.



Принадлежности

027690	0,368	Палец SB-TRIO/DOMINO, оц.
027590	2,400	Хомут SB-1, 2
113255	0,414	Палец SB-MAXIMO, оц.
114107	1,190	Гильза SB-MAXIMO, оц.
114417	1,400	Гильза SB-MAXIMO WDMX

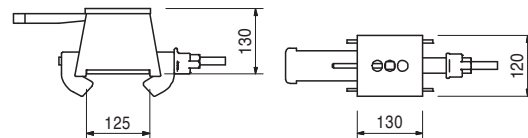
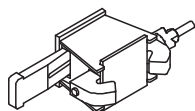
025740	9,140
--------	-------

Адаптер SB-A, B, C - MX/TR/D

Для монтажа опорной рамы SB-A0, A, B, C к элементам MAXIMO, TRIO и DOMINO.

Примечание

По 1 шт. на каждое анкерное место.



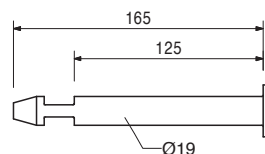
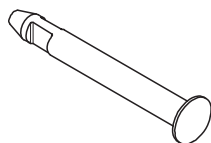
Принадлежности

027690	0,368	Палец SB-TRIO/DOMINO, оц.
113255	0,414	Палец SB-MAXIMO, оц.
114107	1,190	Гильза SB-MAXIMO, оц.
114417	1,400	Гильза SB-MAXIMO WDMX

027690	0,368
--------	-------

Палец SB-TRIO/DOMINO, оц.

Для рамной опалубки с конструктивной высотой рамы 12 см.



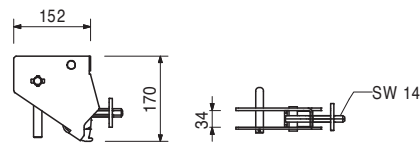
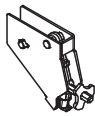
Принадлежности

114107	1,190	Гильза SB-MAXIMO, оц.
114417	1,400	Гильза SB-MAXIMO WDMX.

Арт. №	Вес, кг
066090	2,480

Зажим для перфоленты DOMINO DLS

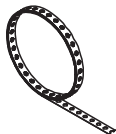
Для анкерки опалубки фундаментов в сочетании с перфолентой.



023020	0,676
--------	-------

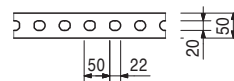
Перфолента, рулон по 25 м

Применяется с зажимами для перфоленты TRIO, DOMINO и HANDSET.



Техническая характеристика

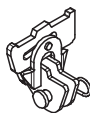
Допустимое растягивающее усилие: 12,9 кН.



066082	1,040
--------	-------

Адаптер подкоса DRA

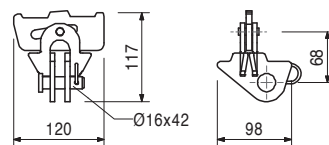
Для соединения подкосов и распорок к элементу DOMINO.



В комплект входит

027170 Палец Ø 16 x 42, оц. (1 шт.)

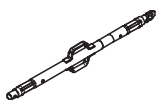
018060 Пружинный шплинт 4/1, оц. (1 шт.)



117466	10,600
--------	--------

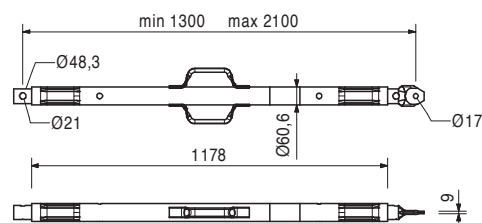
Подкос RS 210, оцинк.

Длина раздвижки L = 1,30 - 2,10 м. Для выверки опалубочных систем PERI и сборных элементов строительных конструкций.



Примечание

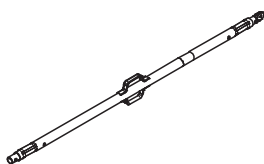
Допустимая нагрузка см. таблицы PERI.



118238	12,200
--------	--------

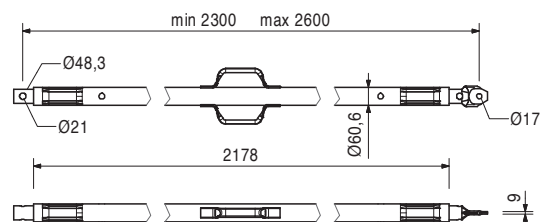
Подкос RS 260, оцинк.

Длина раздвижки L = 2,30 - 2,60 м. Для выверки опалубочных систем PERI и сборных элементов строительных конструкций.



Примечание

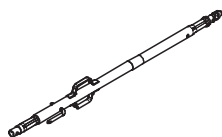
Допустимая нагрузка см. таблицы PERI.



Арт. №	Вес, кг
117467	15,500

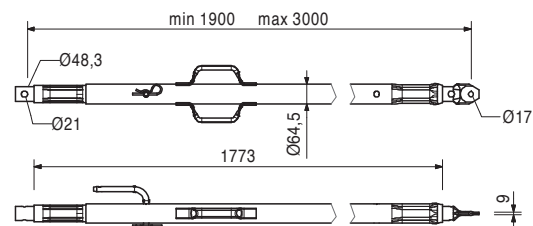
Подкос RS 300, оцинк.

Длина раздвижки L = 1,90 - 3,00 м. Для выверки опалубочных систем PERI и сборных элементов строительных конструкций.



Примечание

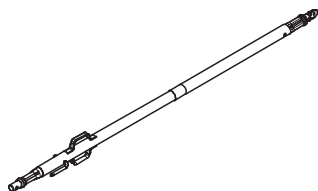
Допустимая нагрузка см. таблицы PERI.



117468	23,000
--------	--------

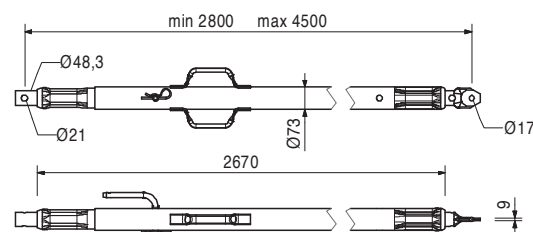
Подкос RS 450, оцинк.

Длина раздвижки L = 2,80 - 4,50 м. Для выверки опалубочных систем PERI и сборных элементов строительных конструкций.



Примечание

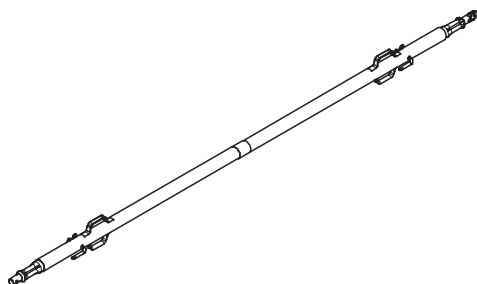
Допустимая нагрузка см. таблицы PERI.



117469	40,000
--------	--------

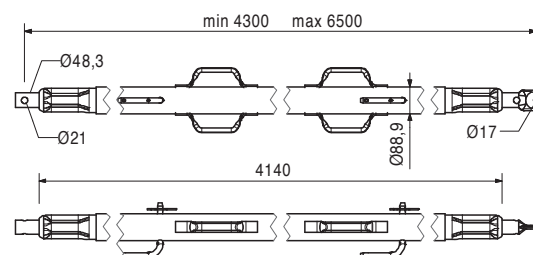
Подкос RS 650, оцинк.

Длина раздвижки L = 4,30 - 6,50 м. Для выверки опалубочных систем PERI и сборных элементов строительных конструкций.



Примечание

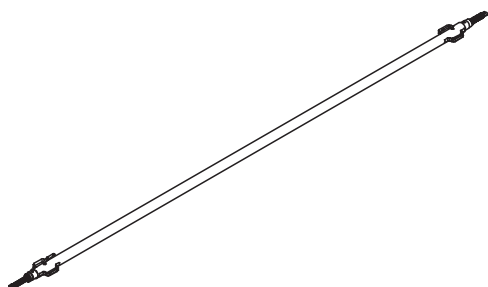
Допустимая нагрузка см. таблицы PERI.



028990	115,000
--------	---------

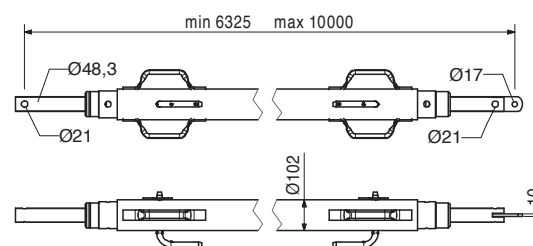
Подкос RS 1000, оцинк.

Длина раздвижки L = 6,40 - 10,00 м. Для выверки опалубочных систем PERI



Примечание

Допустимая нагрузка см. таблицы PERI.



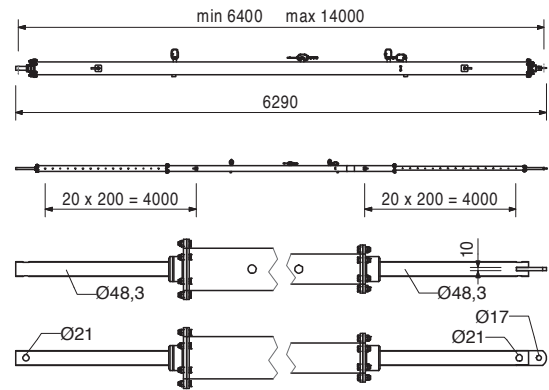
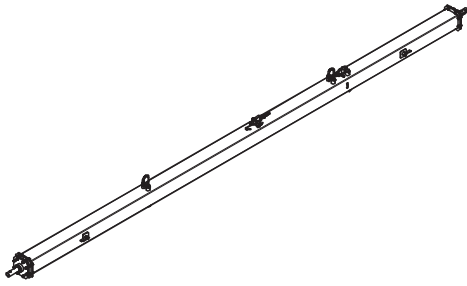
Арт. №	Вес, кг
103800	271,000

Подкос RS 1400, оцинк.

Длина раздвижки L = 6,40 - 14,00 м. Для выверки опалубочных систем PERI

Примечание

Допустимая нагрузка см. таблицы PERI.
С цепью можно работать, находясь на земле.



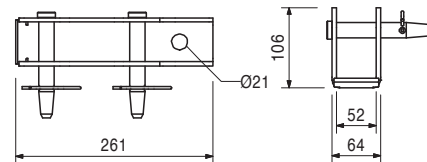
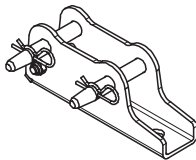
117343	3,250
--------	-------

Пятка-2 для RS 210 - 1400, оц.

Для монтажа выравнивающих подкосов RS 210, 260, 300, 450, 1000 и 1400.

В комплект входит

105400 Палец Ø 20 x 140, оц. (2 шт.)
018060 Пружинный шплинт 4/1, оц. (2 шт.)



124777	0,210
--------	-------

Принадлежности

Анкерный болт PERI MMS 14/20 x 130

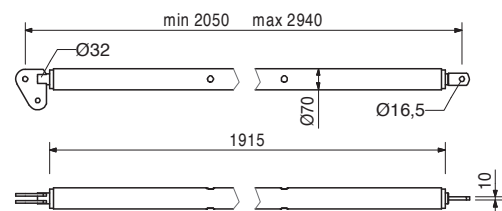
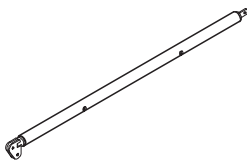
028010	17,900
--------	--------

Подкос RSS I

Длина раздвижки L = 2,05 - 2,94 м. Для выверки опалубочных систем PERI

Примечание

Допустимая нагрузка см. таблицы PERI.



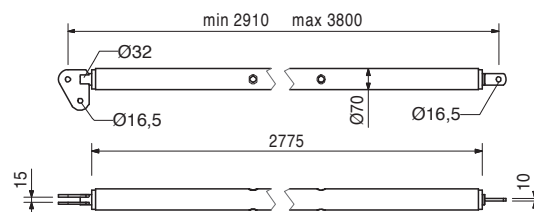
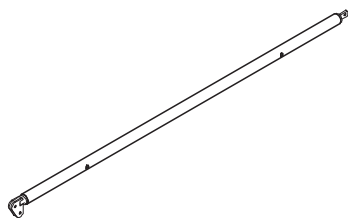
Арт. №	Вес, кг
028020	22,000

Подкос RSS II

Длина разведки: от L = 2,91 до 3,80 м. Для выверки опалубочных систем PERI

Примечание

Допустимая нагрузка см. таблицы PERI.



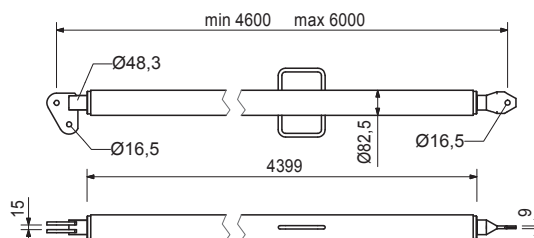
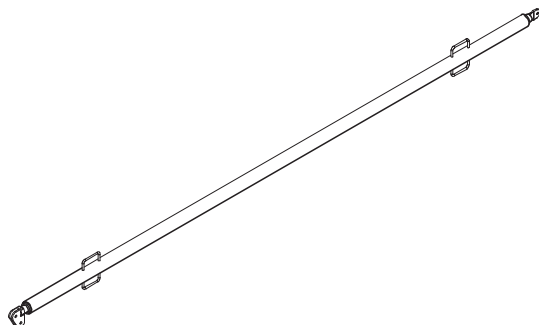
028030	38,400
--------	--------

Подкос RSS III

Длина раздвижки L = 4,60 - 6,00 м. Для выверки опалубочных систем PERI

Примечание

Допустимая нагрузка см. таблицы PERI.



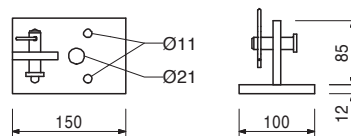
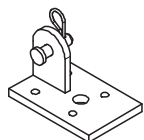
106000	1,820
--------	-------

Пятка-2 для RSS оц.

Для монтажа подкосов RSS

В комплект входит

027170 Палец Ø 16 x 42, оц. (1 шт.)
018060 Пружинный шплинт 4/1, оц. (1 шт.)



124777	0,210
--------	-------

Принадлежности

Анкерный болт PERI 14/20 x 130

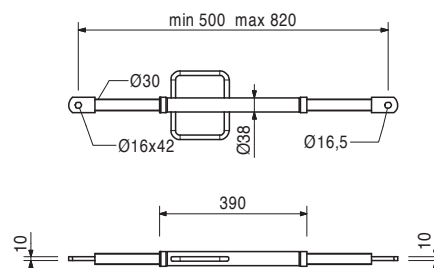
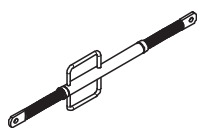
123846	3,590
--------	-------

Распорка AV 82

Длина раздвижки L = 0,50 - 0,82 м. Для выверки опалубочных систем PERI

Примечание

Допустимая нагрузка см. таблицы PERI.



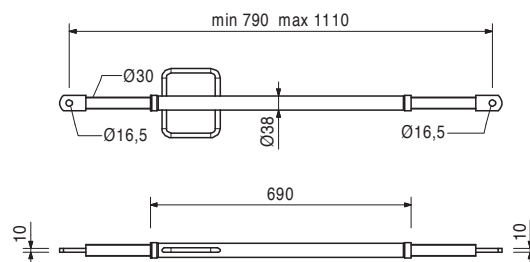
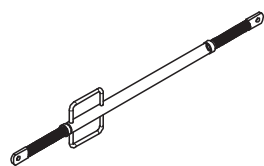
Арт. №	Вес, кг
123847	4,280

Распорка AV 111

Длина раздвижки L = 0,79 - 1,11 м. Для выверки опалубочных систем PERI

Примечание

Допустимая нагрузка см. таблицы PERI.



028110	5,180
--------	-------

Распорка AV 140

Длина раздвижки L = 1,08 - 1,40 м. Для выверки опалубочных систем PERI

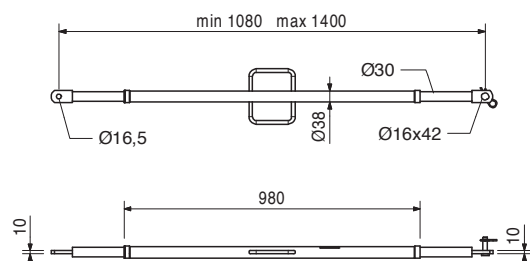
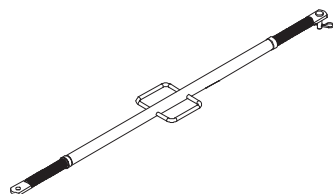
В комплект входит

027170 Палец Ø 16 x 42, оц. (1 шт.)

018060 Пружинный шплинт 4/1, оц. (1 шт.)

Примечание

Допустимая нагрузка см. таблицы PERI.



108135	12,900
--------	--------

Распорка AV 210

Длина раздвижки L = 1,28 - 2,10 м. Для выверки опалубочных систем PERI

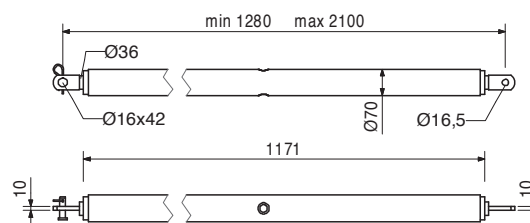
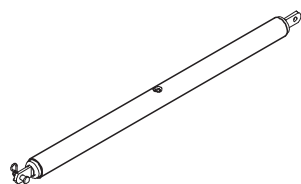
В комплект входит

027170 Палец Ø 16 x 42, оц. (1 шт.)

018060 Пружинный шплинт 4/1, оц. (1 шт.)

Примечание

Допустимая нагрузка см. таблицы PERI.



028120	17,000
--------	--------

Распорка AV RSS III

Длина раздвижки L = 2,03 - 2,92 м. Для выверки опалубочных систем PERI

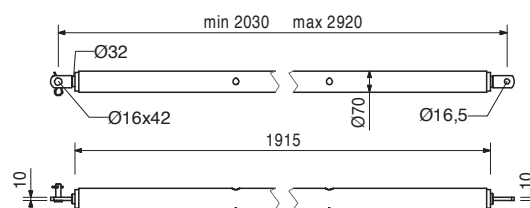
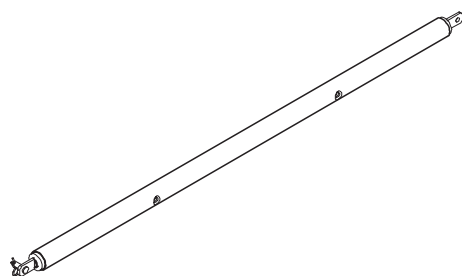
В комплект входит

027170 Палец Ø 16 x 42, оц. (1 шт.)

018060 Пружинный шплинт 4/1, оц. (1 шт.)

Примечание

Допустимая нагрузка см. таблицы PERI.



Арт. №	Вес, кг
124777	0,210

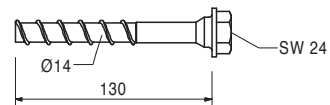
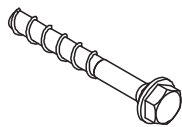
Анкерный болт PERI 14/20 x 130

Для временного крепления к железобетонным строительным элементам.

Примечание

Отверстие 14 мм.

Соблюдать данные таблиц тех.параметров PERI!



PERI во всем мире

PERI

01 Германия
PERI GmbH
 Rudolf-Diesel-Strasse 19
 89264 Weissenhorn
 info@peri.com
 www.peri.com



02 Франция
 PERI S.A.S.
 77109 Meaux Cedex
 peri.sas@peri.fr
 www.peri.fr

03 Швейцария
 PERI AG
 8472 Ohringen
 info@peri.ch
 www.peri.ch

04 Испания
 PERI S.A.U.
 28110 Algete - Madrid
 info@peri.es
 www.peri.es

05 Бельгия
 N.V. PERI S.A.
 1840 Londerzeel
 info@peri.be
 www.peri.be

06 Нидерланды
 PERI Holding B.V.
 5480 AH-Schijndel
 info@peri.nl
 www.peri.nl

07 США
 PERI Formwork Systems, Inc.
 Elkridge, MD 21075
 info@peri-usa.com
 www.peri-usa.com

08 Индонезия
 PT Beton Perkasa Wijaksana
 Jakarta 10210
 bpw@betonperkasa.com
 www.peri.com

09 Италия
 PERI S.p.A.
 20060 Basiano
 info@peri.it
 www.peri.it

10 Япония
 PERI Japan K.K.
 Tokyo 103-0015
 info@perijapan.jp
 www.perijapan.jp

11 Великобритания
 PERI Ltd.
 Rugby, CV23 0AN
 info@peri.ltd.uk
 www.peri.ltd.uk

12 Турция
 PERI Kalip ve Iskeleleri Sanayi
 ve Ticaret Ltd.
 Esenyurt / Istanbul 34510
 info@peri.com.tr
 www.peri.com.tr

13 Венгрия
 PERI Kft.
 1181 Budapest
 info@peri.hu
 www.peri.hu

14 Малайзия
 PERI Formwork Malaysia Sdn. Bhd.
 43300 Seri Kembangan,
 Selangor Darul Ehsan
 info@perimalaysia.com
 www.perimalaysia.com

15 Сингапур
 PERI Asia Pte Ltd
 Singapore 387355
 pha@periasia.com
 www.periasia.com

16 Австрия
 PERI Ges.mbH
 3134 Nußdorf ob der Traisen
 office@peri.at
 www.peri.at

17 Чешская республика
 PERI spol. S r.o.
 252 42 Jesenice u Prahy
 info@peri.cz
 www.peri.cz

18 Дания
 PERI Danmark A/S
 2670 Greve
 peri@peri.dk
 www.peri.dk

19 Финляндия
 PERI Suomi Ltd. Oy
 05460 Hyvinkää
 info@perisuomi.fi
 www.perisuomi.fi

20 Норвегия
 PERI Norge AS
 3036 Drammen
 info@peri.no
 www.peri.no

21 Польша
 PERI Polska Sp. z o.o.
 05-860 Plochocin
 info@peri.com.pl
 www.peri.com.pl

22 Швеция
 PERIform Sverige AB
 30262 Halmstad
 peri@periform.se
 www.periform.se

23 Корея
 PERI (Korea) Ltd.
 Seoul 135-936
 info@perikorea.com
 www.perikorea.com

24 Португалия
 Pericofragens Lda.
 2790-326 Queijas
 info@peri.pt
 www.peri.pt

25 Аргентина
 PERI S.A.
 B1625GPA Escobar – Bs. As.
 info@peri.com.ar
 www.peri.com.ar

26 Бразилия
 PERI Formas e
 Escoramentos Ltda.
 Vargem Grande Paulista – SP
 info@peribrasil.com.br
 www.peribrasil.com.br

27 Чили
 PERI Chile Ltda.
 Colina, Santiago de Chile
 perichile@peri.cl
 www.peri.cl

28 Румыния
 PERI România SRL
 077015 Balotești
 info@peri.ro
 www.peri.ro

29 Словения
 PERI Agency
 2000 Maribor
 peri.slo@triera.net
 www.peri.com

30 Словакия
 PERI spol. s. r.o.
 903 01 Senec
 info@peri.sk
 www.peri.sk

31 Австралия
 PERI Australia Pty. Ltd.
 Glendenning NSW 2761
 info@periaus.com.au
 www.periaus.com.au

32 Эстония
 PERI AS
 76406 Saku vald
 Harjumaa
 peri@peri.ee
 www.peri.ee

33 Греция
 PERI Hellas Solely Owned Ltd.
 194 00 Koropi
 info@perihellas.gr
 www.perihellas.gr

34 Латвия
 PERI SIA
 2118 Salaspils novads, Rigas rajons
 info@peri-latvija.lv
 www.peri-latvija.lv

35 Объединенные Арабские Эмираты
 PERI (L.L.C.)
 Dubai U.A.E.
 perillc@perime.com
 www.perime.com

36 Канада
 PERI Formwork Systems, Inc.
 Bolton, ON – L7E 1K1
 info@peri.ca
 www.peri.ca



- | | | | | |
|--|--|--|---|--|
| <p>37 Ливан
PERI Lebanon Sarl
90416 – Jdeideh
lebanon@peri.de</p> | <p>44 Российская Федерация
ООО PERI
142407, Noginsk District
moscow@peri.ru
www.peri.ru</p> | <p>51 Туркменистан
PERI Kalıp ve İskeleleri
Aşgabat
ahmet.kadioglu@peri.com.tr
www.peri.com.tr</p> | <p>57 Саудовская Аравия
PERI Saudi Arabia Ltd.
21463 Jeddah
info@peri.com.sa
www.peri.com.sa</p> | <p>64 Нигерия
PERI Nigeria Ltd.
Lagos
info@peri.ng
www.peri.ng</p> |
| <p>38 Литва
PERI UAB
02300 Vilnius
info@peri.lt
www.peri.lt</p> | <p>45 Южно-Африканская Республика
PERI (Pty) Ltd
7600 Stellenbosch
info@peri.co.za
www.peri.co.za</p> | <p>52 Республика Беларусь
IOOO PERI Belarus
220100 Minsk
info@peri.by
www.peri.by</p> | <p>58 Катар
PERI Qatar LLC
P.O.Box: 31295 - Doha
info@periqatar.com
www.peri.qa</p> | <p>65 Оман
PERI (L.L.C.)
Muscat
perimct@perime.com
www.perime.com</p> |
| <p>39 Марокко
PERI S.A.U.
Tanger
info@peri.ma
www.peri.ma</p> | <p>46 Украина
PERI Ukraina
07400 Brovary
peri@peri.ua
www.peri.ua</p> | <p>53 Республика Хорватия
PERI oplate i skele d.o.o.
10 250 Lučko-Zagreb
info@peri.com.hr
www.peri.com.hr</p> | <p>59 Алжир
SarI PERI
Kouba 16092, Alger
info@peri.com
www.peri.com</p> | <p>66 Колумбия
PERI S.A.S. Colombia
Briceño, Cundinamarca
peri.colombia@peri.com.co
www.peri.com.co</p> |
| <p>40 Израиль
PERI Formwork
Engineering Ltd.
Rosh Ha'ayin, 48104
info@peri.co.il
www.peri.co.il</p> | <p>47 Египет
PERI Branch Office
11341 Nasr City /Cairo
info@peri.com.eg
www.peri.com.eg</p> | <p>54 Индия
PERI (India) Pvt Ltd
Mumbai – 400064
info@peri.in
www.peri.in</p> | <p>60 Албания
PERI Representative Office
Tirane
info@peri.com.tr
www.peri.com.tr</p> | <p>67 Филиппины
PERI-Asia Philippines, INC.
Makati City
info@peri.com.ph
www.peri.com.ph</p> |
| <p>41 Болгария
PERI Bulgaria EOOD
1839 Sofia
peri.bulgaria@peri.bg
www.peri.bg</p> | <p>48 Сербия
PERI – Oplate d.o.o.
22310 Šimanovci
office@peri.rs
www.peri.rs</p> | <p>55 Иордания
PERI GmbH - Jordan
11947 Amman
jordan@peri.com
www.peri.com</p> | <p>61 Перу
PERI Peruana S.A.C.
Villa El Salvador, Lima
contacto@peri.com.pe
www.peri.com.pe</p> | <p>68 Гонконг
PERI (Hong Kong) Limited
Hong Kong SAR, PRC
bob.dover@periasia.com
www.perihk.com</p> |
| <p>42 Исландия
Armar ehf.
220 Hafnarfjörður
armar@armar.is
www.armar.is</p> | <p>49 Мексика
PERI Cimbras y Andamios,
S.A. de C.V.
Estado de México, Huehuetoca
info@peri.com.mx
www.peri.com.mx</p> | <p>56 Кувейт
PERI Kuwait W.L.L.
13011 Kuwait
info@peri.com.kw
www.peri.com.kw</p> | <p>62 Республика Панама
PERI Panama Inc.
0832-00155 Panama City
info@peri.com.pa
www.peri.com.pa</p> | <p>69 Намибия
PERI (Pty.) Ltd.
Windhoek
windhoek@peri.na
www.peri.na</p> |
| <p>43 Казахстан
TOO PERI Kazakhstan
050000 Almaty
peri@peri.kz
www.peri.kz</p> | <p>50 Азербайджан
PERI Representative Office
Baku
peribaku@peri.com.tr
www.peri.com.tr</p> | <p>63 Ангола
Pericofragens, Lda.
Luanda
renato.portugal@peri.pt
www.peri.pt</p> | <p>70 Мозамбик
PERI (Pty.) Ltd.
Matola
maputo@peri.co.mz
www.peri.co.mz</p> | |

Оптимальная система для любого проекта и любых требований



Стеновая опалубка



Опалубка колонн



Опалубка для перекрытий



Консольно-переставные леса



Опалубка туннелей



Опалубка мостов



Опорные леса



Строительные леса



Фасадные леса



Промышленные леса



Лестницы, рабочие платформы



Защитные ограждения



Принадлежности



Услуги



Краснодар

353235, Краснодарский край,
Северский район, пгт Афицкий,
Промзона, ул. Шоссейная, д. 47, литера А
Тел. (861) 211-93-24
Факс (861) 211-80-26
krasnodar@peri.ru

Ногинск

(головной офисно-складской комплекс)

142407, Московская область, Ногинский район,
территория «Ногинск-Технопарк», д. 9
Тел. (495) 642-81-13
Факс (495) 642-64-44
moscow@peri.ru

Екатеринбург

620075, г. Екатеринбург,
ул. Ленина, д. 50/л, офис 302
Тел./факс (343) 286-29-46
ekaterinburg@peri.ru

Санкт-Петербург

191119, г. Санкт-Петербург,
ул. Звенигородская, 22
Тел. (812) 325-72-44
Факс (812) 325-72-43
stpeter@peri.ru

Хабаровск

680032, г. Хабаровск,
ул. Зеленая, д. 10
Тел. (4212) 400-067
Факс (4212) 400-068
khabarovsk@peri.ru